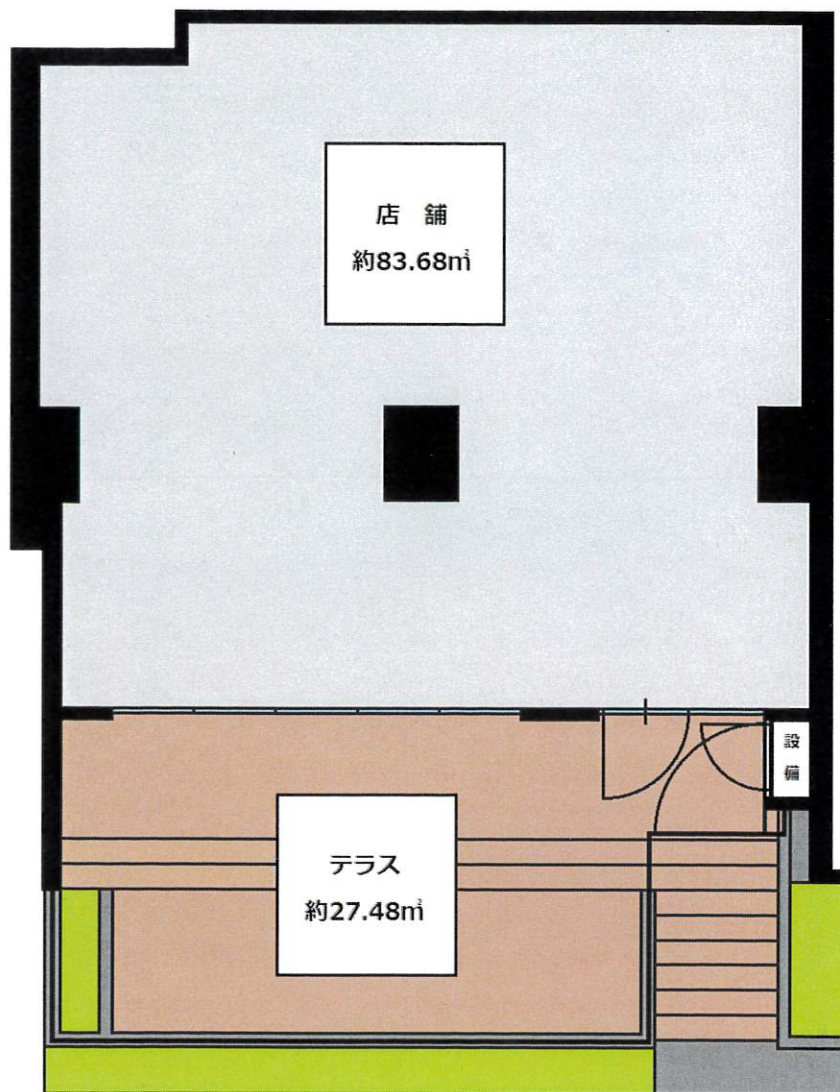


一ツ木通りから入った料亭がある街並み



物件種目	新築貸店舗 (飲食可)		
賃貸料	903,960 円 (税込)		
共益費	なし	水光熱費	実費
敷金	6ヶ月	礼金	4ヶ月
物件名	クレアツィオーネ赤坂		
所在地	東京都港区赤坂四丁目5番6号		
交通手段	東京メトロ 銀座線 赤坂見附駅 徒歩5分 東京メトロ 丸ノ内線 赤坂見附駅 徒歩5分 東京メトロ 千代田線 赤坂駅 徒歩5分		
専有面積	店舗 約 83.68 m ² ・ テラス 約 27.48 m ²		
構造	鉄筋コンクリート造 陸屋根 9階建		
築年月	2019年1月末	総戸数	1戸
入居日	即入居		
現況	スケルトン	契約期間	3年間
入居費用	事務手数料 5,400円	借家人賠償 責任保険	弊社指定
共用設備	防犯カメラ/地デジ・BS・CS (J:COM)		
備考	募集号室: 101 別紙参照: 平面詳細図・断面詳細図・天井伏図 更新料: 新賃料1ヶ月 保証会社: 全保連(株)・(株)アース賃貸保証		

株式会社 R M G 東京支店 Real estate Management G 売買・賃貸・管理・収益物件・事業用地	国土交通大臣(2)第8410号 〒105-0013 東京都港区浜松町一丁目22番6号 クレアツィオーネ浜松町 1階	客付会社様へ 入居者対応補助 業務手数料 0.54ヶ月 (税込)	取引態様 専任媒介 手数料
	http://www.l-c.co.jp	広告掲載可	借主: 100% 客付: 100%
TEL 03-6274-8550 / FAX 03-6709-8911		定休日 土・日・祝	